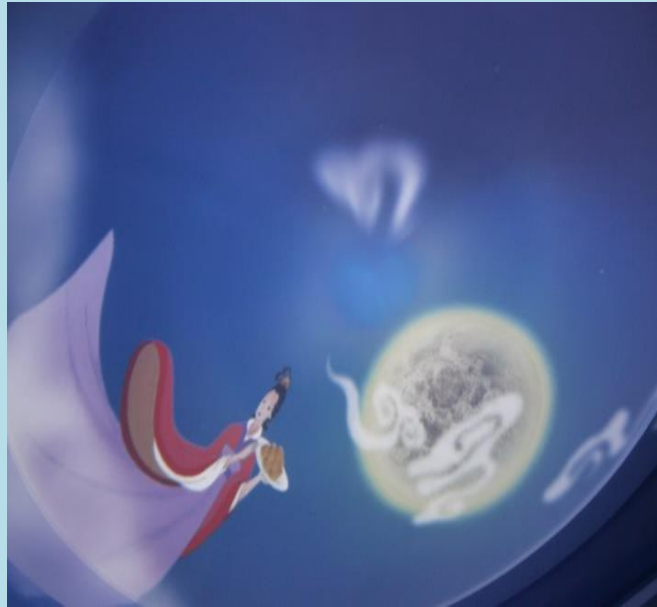


## 地理教学论实验室（数字化地理实验室二）

地理教学论实验室（数字化地理实验室二）始建于 2017 年，主要仪器设备有：大型地平坐标星球仪、时区换算演示仪、太阳系行星吊装模型、弧幕视教学习系统等 22 台(套)，总价值 29 万元，主要承担：地球概论、地质学、地貌学、地理教学设计等课程的实习实训。



本实验室是实现使高校地理科学与中学地理教育无缝接轨的第一步，通过实习实训，使学生掌握中学地理教学必备的专业基本理论和知识与技术，初步形成地理教育思想并掌握地理教育实践基本能力，将传统教学方法与现代多媒体教学集于一室，从多层面以多角度对学生进行教师职业技能的基本训练，利用现代化的多媒体视频设备对学生进行教学技能的基本训练，利用传统的黑板教室对学生进行板书板画、教师口语、教案设计、课件制作、说课等教学技能的训练。